

Муниципальное учреждение дополнительного образования  
Иркутского районного муниципального образования  
«Хомутовская детская музыкальная школа»

«Одобрено»  
на методической секции  
фортепианного отделения  
«9» ноября 2017 г.

«Утверждено»  
Директор МУ ДО ИРМО  
«Хомутовская ДМШ»



О.Г. Курилович

«9» ноября 2017 г.

**Комплект**

**контрольно-измерительных материалов  
для технического зачета и коллоквиума  
учащихся младших классов фортепианного отделения**

**Составитель:**

Преподаватель  
фортепианного отделения  
Лещук М.С.

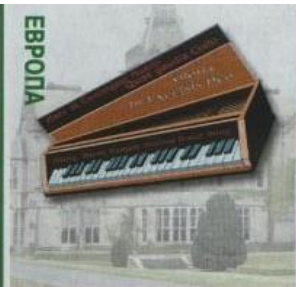
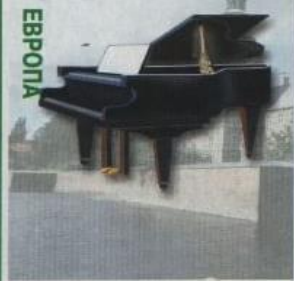
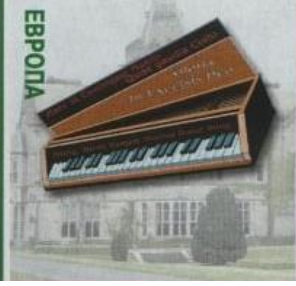


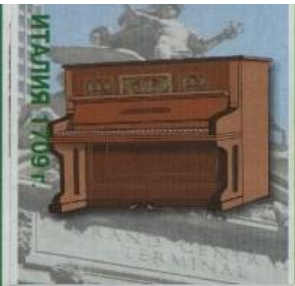
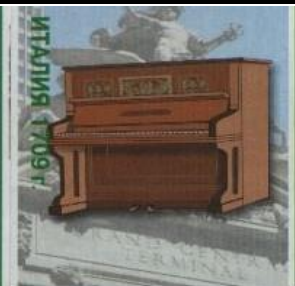
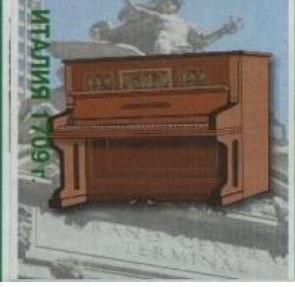
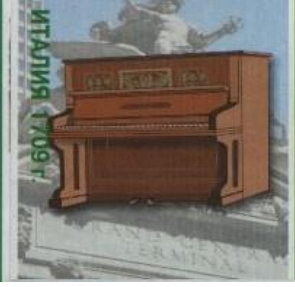
# История фортепиано



# История фортепиано









**скрипичный**



**басовый**



**скрипичный**



**басовый**



**скрипичный**



**басовый**

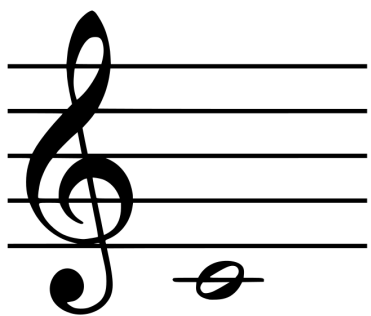


*скрипичный*

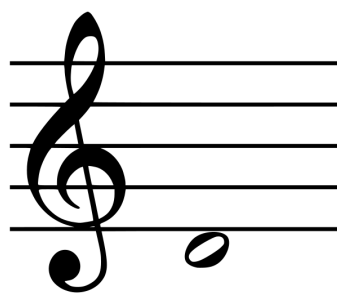


*басовый*





**ДО**



**РЕ**



**МИ**



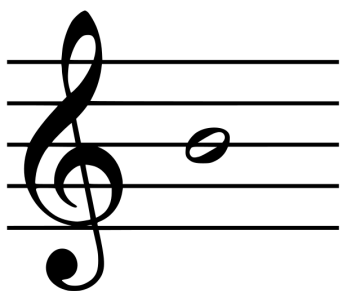
**ФА**



**СОЛЬ**




**ЛЯ**



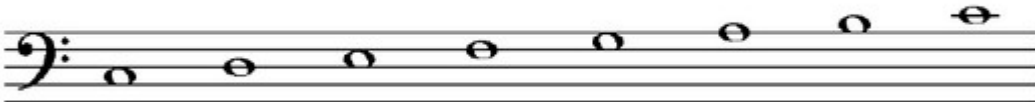
**СИ**



## НАЗВАНИЯ НОТ НА НОТНОМ СТАНЕ




ДО РЕ МИ ФА СОЛЬ ЛЯ СИ ДО

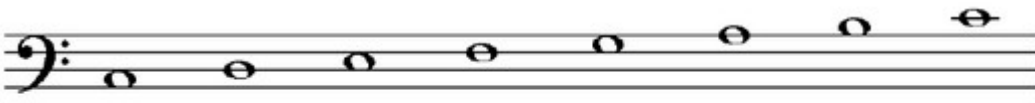


ДО РЕ МИ ФА СОЛЬ ЛЯ СИ ДО

## НАЗВАНИЯ НОТ НА НОТНОМ СТАНЕ




ДО РЕ МИ ФА СОЛЬ ЛЯ СИ ДО




ДО РЕ МИ ФА СОЛЬ ЛЯ СИ ДО

## НАЗВАНИЯ НОТ НА НОТНОМ СТАНЕ



ДО РЕ МИ ФА СОЛЬ ЛЯ СИ ДО



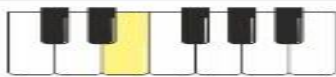
ДО РЕ МИ ФА СОЛЬ ЛЯ СИ ДО



**ДО**  
1-ой октавы



**РЕ**  
1-ой октавы



**МИ**  
1-ой октавы



**ФА**  
1-ой октавы



**СОЛЬ**  
1-ой октавы



**ЛЯ**  
1-ой октавы



**СИ**  
1-ой октавы



**Малая октава**      **Первая октава**      **Вторая октава**      **Третья октава**

Ми Фа Соль Ля Си До Ре Ми Фа Соль Ля Си До Ре Ми Фа Соль Ля Си До Ре Ми Фа Соль Ля Си

**Малая октава**      **Первая октава**      **Вторая октава**      **Третья октава**

Ми Фа Соль Ля Си До Ре Ми Фа Соль Ля Си До Ре Ми Фа Соль Ля Си До Ре Ми Фа Соль Ля Си

**Малая октава**      **Первая октава**      **Вторая октава**      **Третья октава**

Ми Фа Соль Ля Си До Ре Ми Фа Соль Ля Си До Ре Ми Фа Соль Ля Си До Ре Ми Фа Соль Ля Си

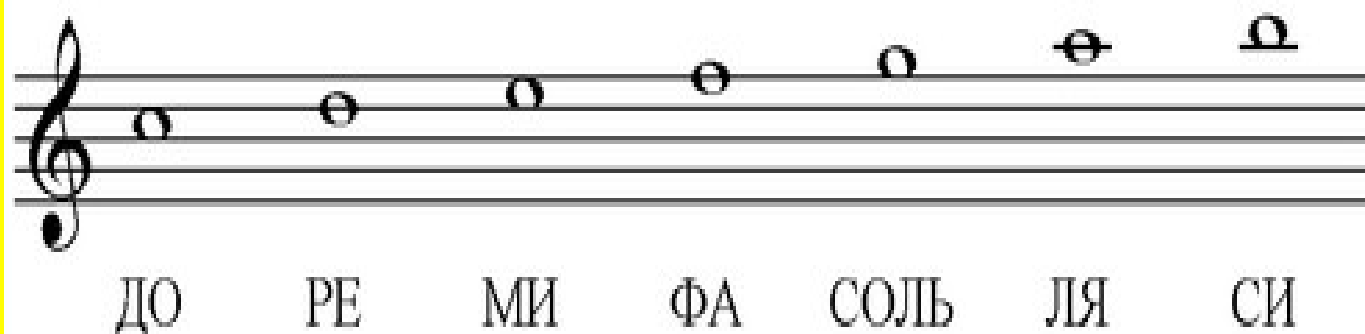
**Малая октава**      **Первая октава**      **Вторая октава**      **Третья октава**

Ми Фа Соль Ля Си До Ре Ми Фа Соль Ля Си До Ре Ми Фа Соль Ля Си До Ре Ми Фа Соль Ля Си

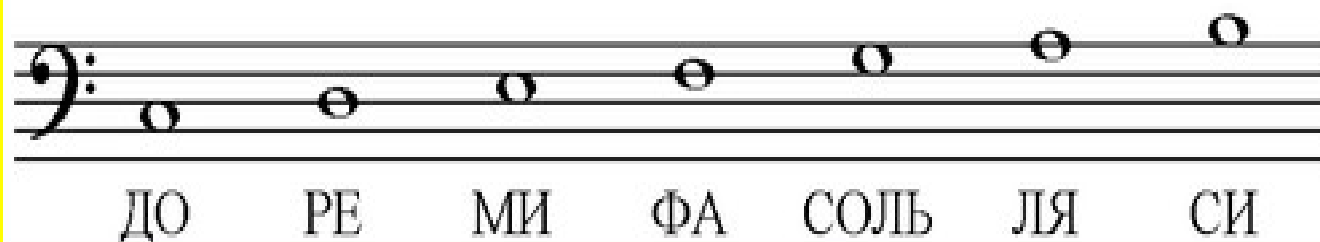
## Ноты первой октавы



## Ноты второй октавы



## Ноты малой октавы



## МЕДЛЕННЫЕ ТЕМПЫ

[ла́рго]	широко
[ле́нто]	медленно, протяжно
[ада́жио]	медленно, плавно
[гра́ве]	тяжеловесно, важно

## БЫСТРЫЕ ТЕМПЫ

[алле́гро]	скоро
[ви́во]	живо
[вива́че]	живо
[пре́сто]	быстро
[прести́ссимо]	очень быстро

## ИЗМЕНЕНИЕ ТЕМПА

<i>accelerando</i>	[аччелера́ндо]
<i>stringendo</i>	[стриндже́ндо]
<i>stretto</i>	[стрéтто]
<i>animando</i>	[анима́ндо]
<i>ritenuto</i>	[ритену́то]
<i>ritardando</i>	[ритарда́ндо]
<i>rallentando</i>	[раллента́ндо]
<i>allargando</i>	[аллярга́ндо]

Piano pianissimo	<i>ppp</i>
<i>Pianissimo</i>	<i>pp</i>
<i>Piano</i>	<i>p</i>
<i>Mezzo piano</i>	<i>mp</i>
<i>Mecco forte</i>	<i>mf</i>
<i>Forte</i>	<i>f</i>
<i>Fortissimo</i>	<i>ff</i>
<i>Forte fortissimo</i>	<i>fff</i>

*ff*

FORTISSIMO

MUY FUERTE

*f*

FORTE

FUERTE

*mf*

MEZZOFORTE

MEDIO FUERTE

*pp*

PIANISSIMO

MUY SUAVE

*p*

PIANO

SUAVE

*mp*

MEZZOPIANO

MEDIO SUAVE

REGULADORES



CRESC.

DIM.

## Штрихи – способ извлечения звука

### ▸ Legato



### ▸ Non legato



### ▸ Staccato



## Штрихи – способ извлечения звука

### ▸ Legato



### ▸ Non legato



### ▸ Staccato



## Штрихи – способ извлечения звука

### ▸ Legato



### ▸ Non legato



### ▸ Staccato





# диез

b бемоль

---

# диез

b бемоль

---

# диез

b бемоль

---

# диез

b бемоль

---

# диез

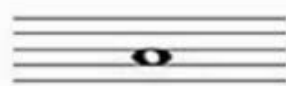


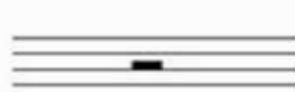




b бемоль

---








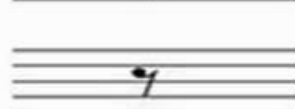
# диез

b бемоль





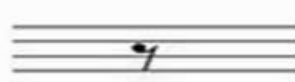
## Длительность нот и пауз

	Целая (1и-2и-3и-4и)	
	Половинная (1и-2и)	
	Четвертная (1и)	
	Восьмая (1) или (и)	

## Длительность нот и пауз

	Целая (1и-2и-3и-4и)	
	Половинная (1и-2и)	
	Четвертная (1и)	
	Восьмая (1) или (и)	

## Длительность нот и пауз

	Целая (1и-2и-3и-4и)	
	Половинная (1и-2и)	
	Четвертная (1и)	
	Восьмая (1) или (и)	



**целая пауза**

**половинная пауза**

**четвертная пауза**

**восьмая пауза**

**16-ая пауза**

**32-ая пауза**

---



**целая пауза**

**половинная пауза**

**четвертная пауза**

**восьмая пауза**

**16-ая пауза**

**32-ая пауза**

---



**целая пауза**

**половинная пауза**

**четвертная пауза**

**восьмая пауза**

**16-ая пауза**

**32-ая пауза**

## СЧЕТ ПАУЗ

 1и 2и 3и 4и

 1и 2и

 1и

 1 или и

---

## СЧЕТ ПАУЗ

 1и 2и 3и 4и

 1и 2и

 1и

 1 или и

---

## СЧЕТ ПАУЗ

 1и 2и 3и 4и

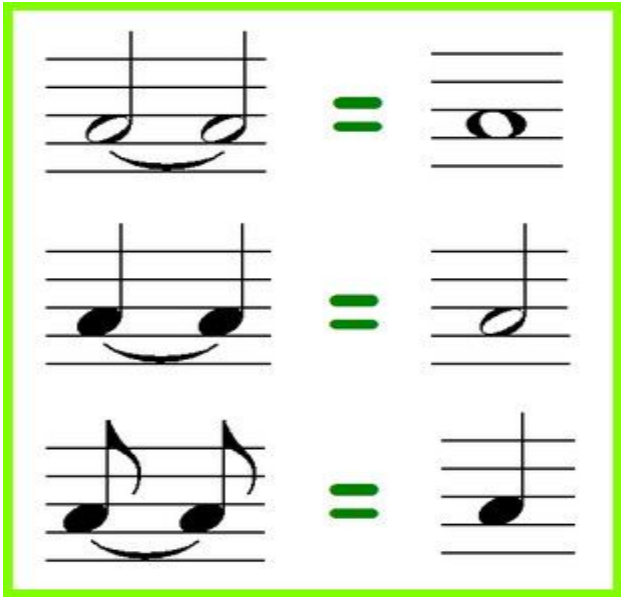
 1и 2и

 1и

 1 или и

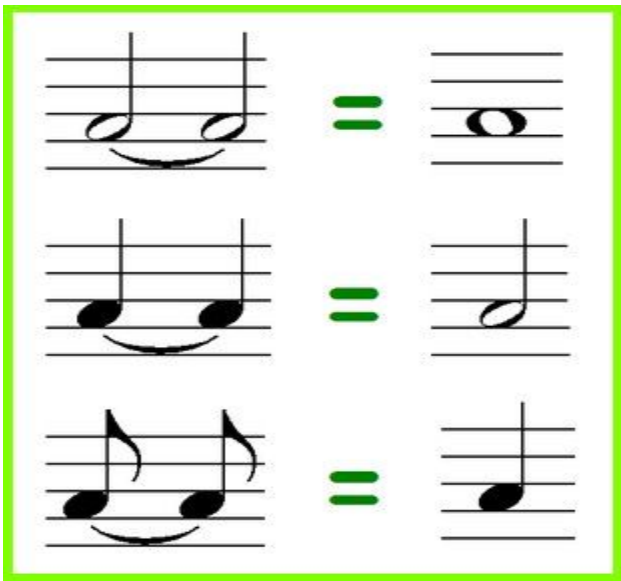
---





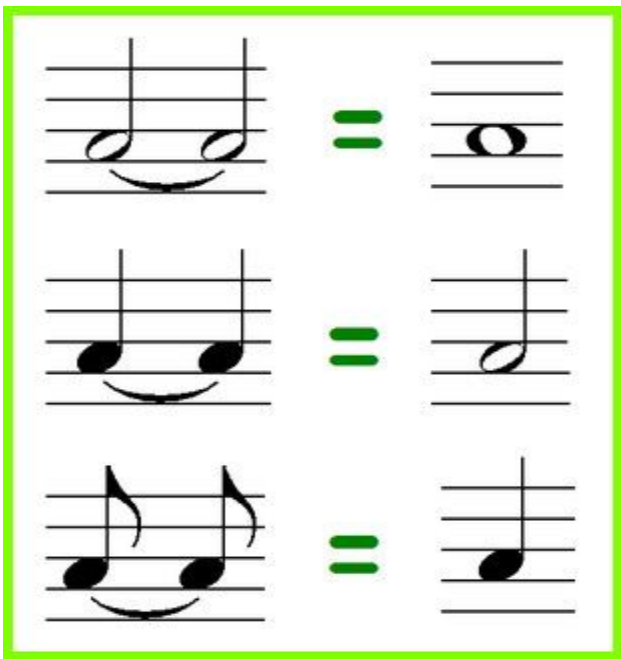
Exercise 1: A 3x3 grid of musical notation. The first column contains three staves: the top staff has two eighth notes beamed together with a slur; the middle staff has two eighth notes beamed together with a slur; the bottom staff has two eighth notes beamed together with a slur. The second column contains three double bar lines. The third column contains three staves: the top staff has a whole note; the middle staff has a quarter note; the bottom staff has a quarter note.

---



Exercise 2: A 3x3 grid of musical notation. The first column contains three staves: the top staff has two eighth notes beamed together with a slur; the middle staff has two eighth notes beamed together with a slur; the bottom staff has two eighth notes beamed together with a slur. The second column contains three double bar lines. The third column contains three staves: the top staff has a whole note; the middle staff has a quarter note; the bottom staff has a quarter note.

---



Exercise 3: A 3x3 grid of musical notation. The first column contains three staves: the top staff has two eighth notes beamed together with a slur; the middle staff has two eighth notes beamed together with a slur; the bottom staff has two eighth notes beamed together with a slur. The second column contains three double bar lines. The third column contains three staves: the top staff has a whole note; the middle staff has a quarter note; the bottom staff has a quarter note.

---

2 4 3 6  
4 4 4 8

---

2 4 3 6  
4 4 4 8

---

2 4 3 6  
4 4 4 8

---

2 4 3 6  
4 4 4 8

---

2 4 3 6  
4 4 4 8

---

2 4 3 6  
4 4 4 8

---

$\circ = 4c$							
$\text{♩} = 2c$				$\text{♩} = 2c$			
$\text{♩} = 1c$		$\text{♩} = 1c$		$\text{♩} = 1c$		$\text{♩} = 1c$	
♩	♩	♩	♩	♩	♩	♩	♩
♩	♩	♩	♩	♩	♩	♩	♩

---

$\circ = 4c$							
$\text{♩} = 2c$				$\text{♩} = 2c$			
$\text{♩} = 1c$		$\text{♩} = 1c$		$\text{♩} = 1c$		$\text{♩} = 1c$	
♩	♩	♩	♩	♩	♩	♩	♩
♩	♩	♩	♩	♩	♩	♩	♩

---






$\circ = 4c$							
$\text{♩} = 2c$				$\text{♩} = 2c$			
$\text{♩} = 1c$		$\text{♩} = 1c$		$\text{♩} = 1c$		$\text{♩} = 1c$	
♩	♩	♩	♩	♩	♩	♩	♩
♩	♩	♩	♩	♩	♩	♩	♩






---






$\circ = 4c$							
$\text{♩} = 2c$				$\text{♩} = 2c$			
$\text{♩} = 1c$		$\text{♩} = 1c$		$\text{♩} = 1c$		$\text{♩} = 1c$	
♩	♩	♩	♩	♩	♩	♩	♩
♩	♩	♩	♩	♩	♩	♩	♩






---



Ключевые знаки	Мажор
Отсутствуют 	До (C dur)
	Соль (G dur)
	Ре (D dur)
	Ля (A dur)
	Ми (E dur)

Ключевые знаки	Мажор
Отсутствуют 	До (C dur)
	Фа (F dur)
	Си-бемоль (B dur)
	Ми-бемоль (Es dur)
	Ля-бемоль (As dur)

Ключевые знаки	Мажор
Отсутствуют 	До (C dur)
	Фа (F dur)
	Си-бемоль (B dur)
	Ми-бемоль (Es dur)
	Ля-бемоль (As dur)

Ключевые знаки	Мажор
Отсутствуют 	До (C dur)
	Соль (G dur)
	Ре (D dur)
	Ля (A dur)
	Ми (E dur)